

Magdalena 10 voorbeeldontwerp

Ontwerp uw droomhuis tussen het groen

Prominent gelegen bij de entree van het Woondomein en grenzend aan de watergang ligt een ruim kavel: Magdalena 10. Hier kunt u uw droomhuis bouwen samen met uw eigen architect of met hulp van Vlassak Verhulst. Zij maakten dit voorbeeldontwerp van een statig Kempisch landhuis. Wonderschoon wonen op een exclusieve locatie in Zetten.

*Living
discide*



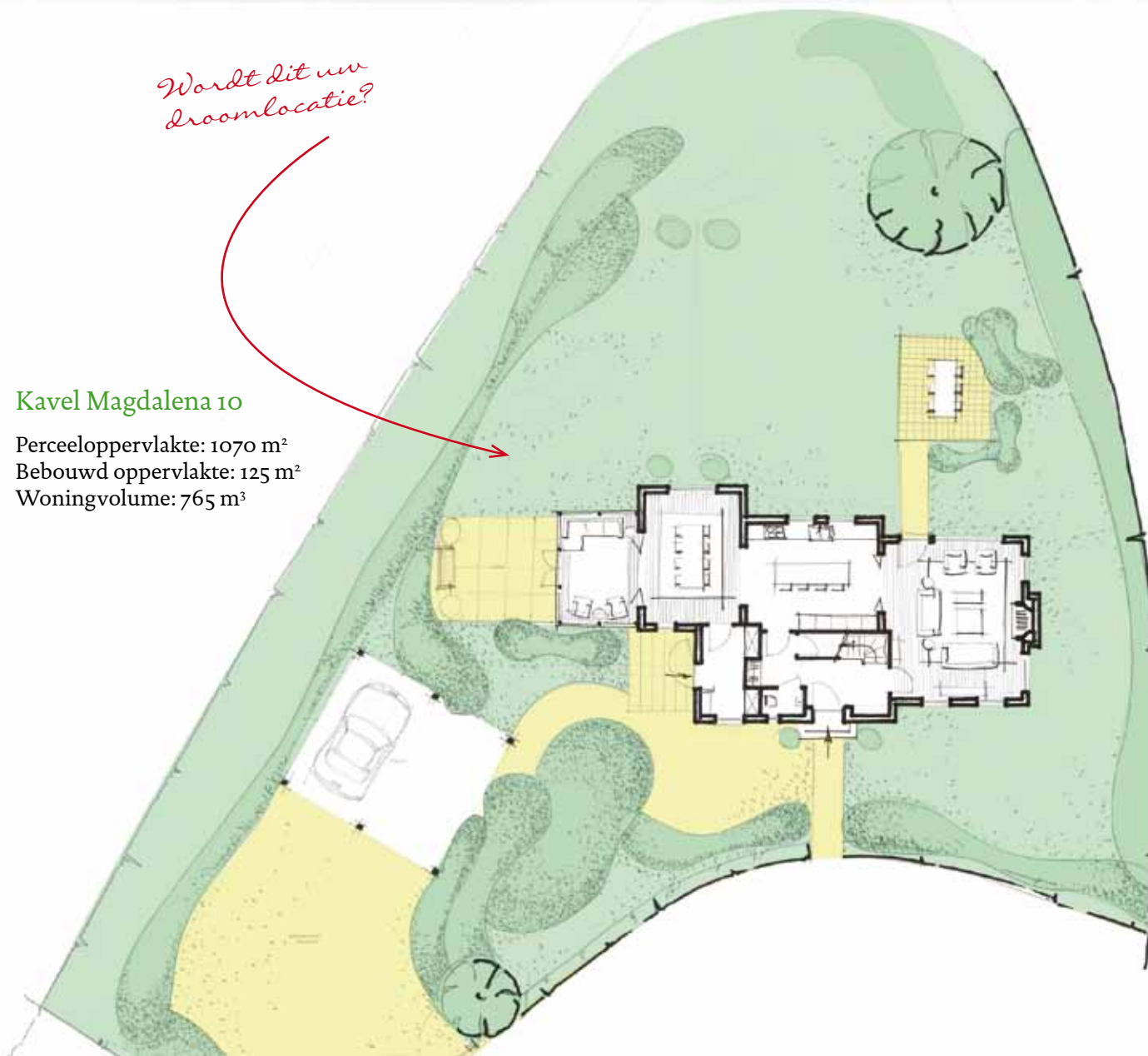
Magdalena 10

Voorbeeldontwerp

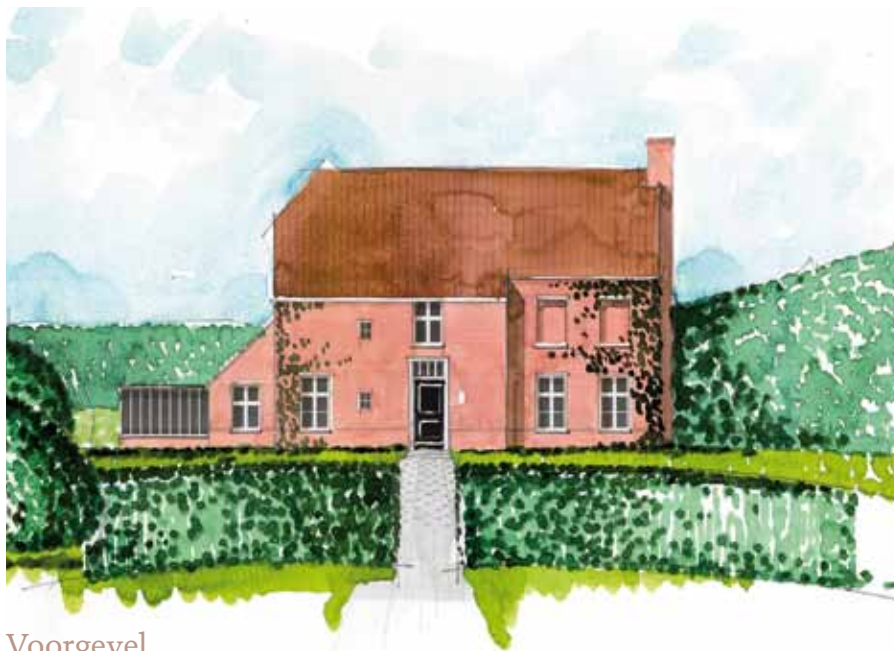
*Wardt dit uw
droomlocatie?*

Kavel Magdalena 10

Perceeloppervlakte: 1070 m²
Bebouwd oppervlakte: 125 m²
Woningvolume: 765 m³







Voorgevel



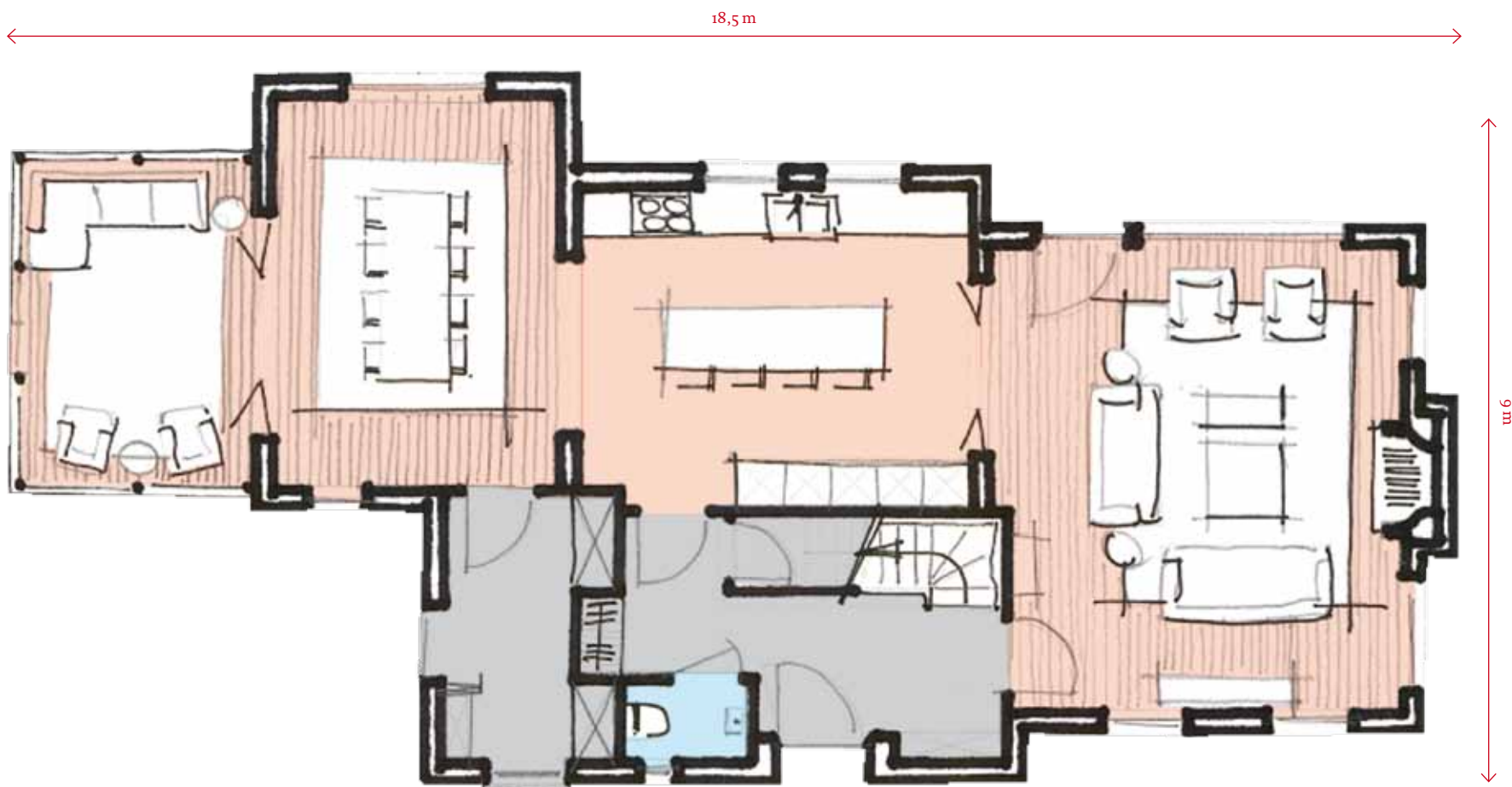
Achtergevel



Zijgevel



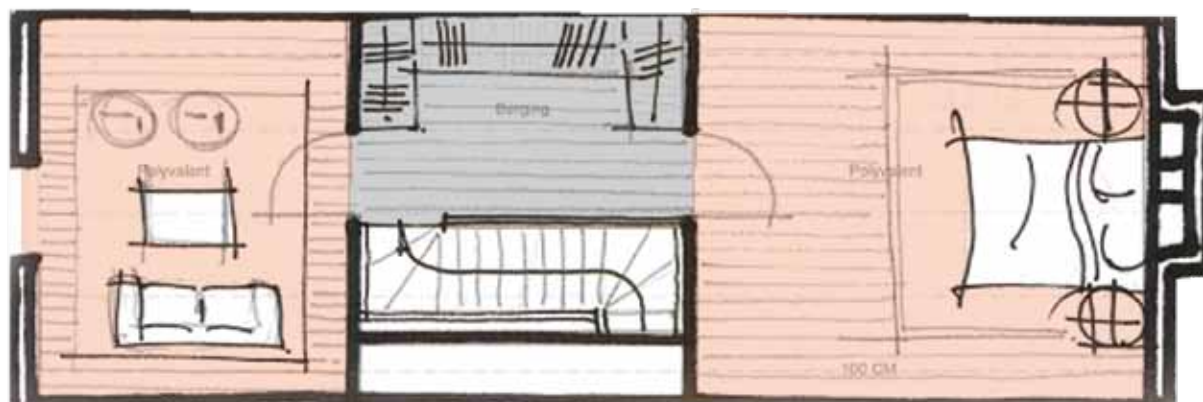
Zijgevel



Begane grond



Verdieping



Zolder



Magdalena 10 voorbeeldontwerp

Genieten

van rust en ruimte
op een schitterende
locatie



Strijbosch Thunnissen
Nieuwbouwmakelaars

Strijbosch Thunnissen
Arnhem
Maarten Muller
026 355 21 00

Strijbosch Thunnissen
Nijmegen
Geert Oerlemans
024 365 10 10



DRIEKLOMP
MAKELAARS EN REENTMEESTERS

Drieklomp Makelaars
Oosterbeek
Gerald van Drie
026 339 75 00

als bouwen kunst wordt

**VLISSAK
VERHULST**
villas

Vlassak-Verhulst
Moerstraat 53
's-Gravenwezel
+32(0)3 685 07 00
info@vlassakverhulst.com