

*als bouwen kunst wordt*  
**VLASSAK  
VERHULST**  
*villas*

# Kennismaking

## met een bijzondere villabouwer



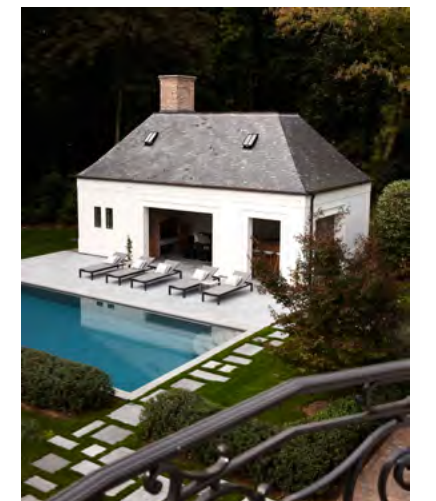
Een nieuwe thuis maken van deze woning met een omliggend domein van 2 hectare, dat is waar dit gezin met drie dochters reeds jarenlang van droomde.



Een indrukwekkend inkomgeheel met smeedijzeren poort geeft toegang tot de centrale as waarop de woning is uitgelijnd. Deze as wordt beklemtoond door een langgerekte, in ere herstelde waterpartij. De achterkant van de woning toont anders door een fronton en een erker die het rechthoekige patroon doorbreken. In de leefkeuken geven grote raampartijen uit op de binnentuin met oude Italiaanse moerbeibomen.



Aan de rechterzijde van de woning bevindt zich een zwembad met loungehoek. Het geheel krijgt een strak hedendaags karakter door de vloer in geschuurde blauwe steen. Het achterliggende poolhouse en ook het garagegebouw zijn in een andere stijl gerealiseerd.

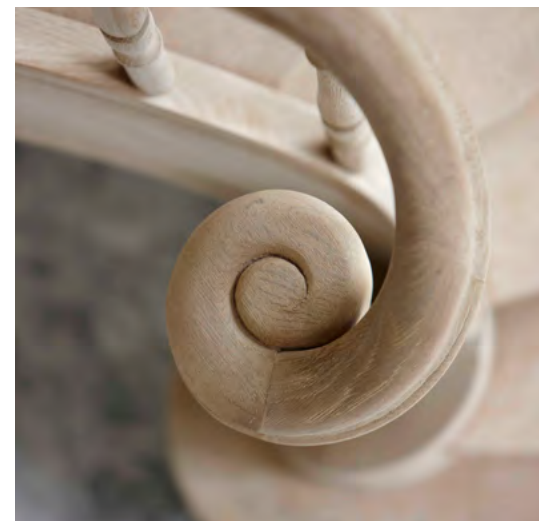


Eerst was het de bedoeling om het bestaande pand te renoveren naar hedendaagse noden en normen, maar al snel kwamen bouwheer en Vlassak-Verhulst tot de vaststelling dat dit een kostelijke onderneming zou worden die nooit voor de volle honderd procent het gewenste resultaat zou opleveren. Ze wijzigden hun plannen en gingen volledig voor nieuwbouw.

Het ontwerp sluit zo goed als volledig aan bij de stijl van het oorspronkelijke pand. Het concept van de twee naar voor springende delen is behouden, waardoor de middenpartij met balkon in het oog springt. Grote ramen geven het gekaleide hoofdgebouw extra glans. De woning doet denken aan een Frans kasteeltje dat te midden van de eeuwenoude beuken op het domein volledig tot zijn recht komt. Hoewel ze vlak bij het dorpscentrum ligt, waan je je door de weelderige rododendrons op de achtergrond in een stukje paradijs op aarde.



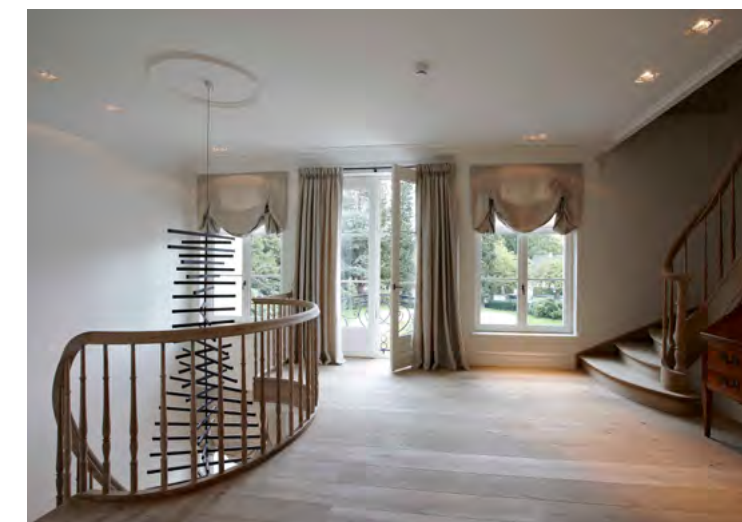
Deze gezinswoning heeft gezellige ruimtes waarin het gezin samen kan leven en ontspannen.



De voorgevel is symmetrisch opgebouwd, dit zet zich ook door in de woning zelf. Rust en duidelijkheid worden bekomen door een heldere indeling met rechtlijnige assen en groten kamers met hoge plafonds. Vanuit een centraal gelegen inkomhal op het gelijkvloers, geniet men van een prachtig uitzicht op de achtergelegen parktuin. Dit treffen we ook constant in de rest van de woning aan.



In het klassieke interieur vinden we ook de allure terug die de woning aan de buitenkant uitstraalt, dan wel op een hedendaagse manier. De meeste kamers tonen erg licht door de wit gekalkte muren.





Op de eerste verdieping bevinden zich de slaapkamers. De dochters hebben hier elk een eigen stekje en de ouders hebben een “master”-gedeelte met dressing, badkamer en slaapkamer.



De eigenaars en de interieurarchitecte van Vlassak-Verhulst zaten vanaf dag één op dezelfde golflengte, het resultaat mag er dan ook zijn !



Vlassak-Verhulst  
Moerstraat 53  
2970 's-Gravenwezel  
België  
Tel : +32(0)3 685 07 00  
[www.vlassakverhulst.com](http://www.vlassakverhulst.com)